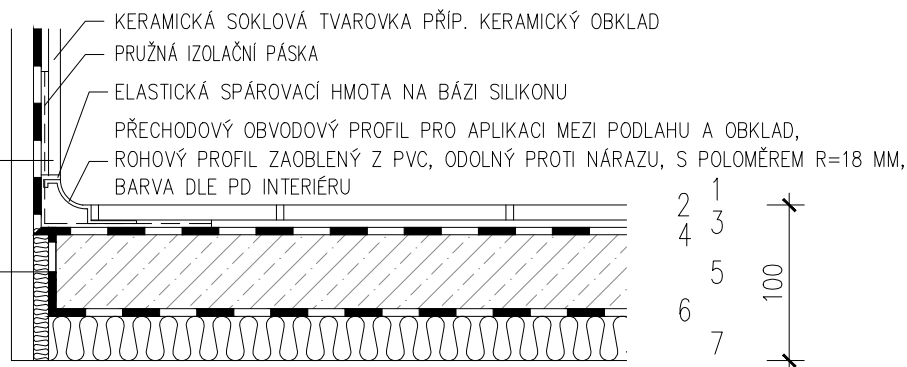


D4. KERAMICKÁ DLAŽBA



- | | |
|---|--|
| <p>1 – KERAMICKÁ DLAŽBA PROTISKLUZNÁ, SPÁROVANÁ BAREVNOU SPÁROVACÍ, MALTOU NA BÁZI CEMENTU, DILATACE DLAŽBY DLE DILATACE PODKLADNÍ VRSTVY, TYP DLAŽBY, POVRCH MATNÝ, DILATAČNÍ SPÁRY A ODSŤIN SPÁROVACÍ HMOTY – DLE PD INTERIERU
 PROTISKLUZNOST DLE DIN 51 097 – B (V PŘÍPADĚ SPRCH)
 PROTISKLUZNOST DLE DIN 51 130 – R9</p> <p>2 – FLEXIBILNÍ LEPÍCÍ MALTA NA BÁZI CEMENTU PRO OBKLADY A DLAŽBY</p> <p>3 – TEKUTÁ HYDROIZOLAČNÍ STĚRKA – ELASTICKÁ IZOLAČNÍ FÓLIE NA DISPERZNÍ BÁZI, VE SPOJÍCH (PODLAHA – STĚNA A DO KOUTŮ) VLOŽIT DO PRVNÍ VRSTVY PRUŽNOU IZOLAČNÍ PÁSKU (BANDÁŽ)</p> <p>4 – PENETRAČNÍ A SPOJOVACÍ NÁTĚR NA VYROVNANÝ POVRCH</p> <p>5 – PODKLADNÍ PLOVOUCÍ SAMONIVELAČNÍ POTĚR NA BÁZI CEMENTU, PLNIVA A VLÁKEN ORGANICKÉHO PŮVODU PRO ZACHYCENÍ SMRŠŤOVACÍCH NAPĚTÍ, URČENÝ PRO VNITŘNÍ PROSTORY SE ZVÝŠENÝM ZATÍŽENÍM, DILATACE PO OBVODU MÍSTNOSTÍ, VE DVEŘÍCH, ZLOMECH APOD. VELIKOST DILATAČNÍCH CELKŮ V PLOŠE A POŽADAVEK NA PROVEDENÍ SMRŠŤOVACÍCH SPÁR DLE TECHNOLOGICKÝCH PRAVIDEL A DOPORUČENÍ VÝROBCE POTĚRU. VČETNĚ SEŠITÍ SMRŠŤOVACÍCH TRHLIN PO MAX. 250 MM A ZAPLNĚNÍ SMRŠŤOVACÍCH SPÁR PO 28 DNECH (např. měkčeným epoxidem),</p> <p>PŘÍPADNÉ DILATAČNÍ SPÁRY VYPLNIT TRVALE PRUŽNÝM TMELEM. PROVÁDĚNÍ A OŠETŘOVÁNÍ BETONU DNE ČSN 74 4505 – PODLAHY.
 MIN. PEVNOST V TLAKU – 20 MPa, MIN. PEVNOST V TAHU ZA OHYBU DLE ČSN EN 13813 = 4 MPa
 MAX. SMRŠTĚNÍ – 0,4 MM/M, MAX. ODCHYLKA ROVINNOSTI 2 MM / 2 M DLE ČSN 74 4505,
 MAX. ZRNITOST PLNIVA 4 MM, MÍRA ROZTĚKAVOSTI NADOBY 1,3 L – 35–40 CM
 FAKTOR DIFÚZNÍHO ODPORU: max. 40, KOEFICIENT TEPELNÉ VODIVOSTI λ: max. 1,40 W/M.K</p> <p>6 – SEPARACE – PE FOLIE TL. 0,2 MM S PŘEKRYTÍM SPOJŮ MIN. 100 MM</p> <p>7 – KROČEJOVÁ IZOLACE Z ELASTIFIZOVANÉHO EPS T 4000</p> <p>STLAČITELNOST MAX. 2 MM, DYNAMICKÁ TUHOST MIN. 15 MN/M3</p> | <p>10 MM</p> <p>3 MM</p> <p>2 MM</p> <p>55 MM</p> <p>30 MM</p> |
|---|--|

PODKLADNÍ KONSTRUKCE – ŽB STROPNÍ DESKA

- | | |
|---|---------------------------|
| <p>– SEPARACE – PE FOLIE TL. 0,2 MM S PŘEKRYTÍM SPOJŮ MIN. 100 MM</p> <p>– DILATAČNÍ PODLAHOVÝ PÁSEK Z PĚNOVÉHO POLYETYLENU</p> <p>– VÁPENOCEMENTOVÁ OMÍTKA STĚN PROVEDENÁ K HRUBÉ PODLAZE</p> <p>– KERAMICKÝ OBKLAD DO VÝŠE DLE LEGENDY MÍSTNOSTÍ + PŘECHOD.OBVODOVÝ PROFIL PRO APLIKACI MEZI PODLAHU A OBKLAD, ROHOVÝ PROFIL ZAOBLENÝ Z PVC, ODOLNÝ PROTI NÁRAZU, S R=18 MM</p> <p>– FLEXIBILNÍ LEPÍCÍ MALTA PRO OBKLADY A DLAŽBY</p> <p>– TEKUTÁ HYDROIZOLAČNÍ STĚRKA (FOLIE) DO VÝŠKY 200 MM NAD PODLAHU, VE SPOJÍCH (PODLAHA – STĚNA A DO KOUTŮ) VLOŽIT DO PRVNÍ VRSTVY PRUŽNOU IZOLAČNÍ PÁSKU PRO ZPEVĚNÍ ÚŽLABÍ A SPÁR</p> <p>ÚPRAVA ZA WC, UMYVADLY A VÝLEVKOU – STĚRKA DO VÝŠKY 1500 MM</p> <p>ÚPRAVA ZA SPRCHOU – STĚRKA DO VÝŠKY 2100 MM</p> <p>– VÁPENOCEMENTOVÁ OMÍTKA STĚN HLADKÁ</p> | <p>10 MM</p> <p>15 MM</p> |
|---|---------------------------|